

آمنة واقتصادية على كافة الطرقات

315/80 R 22.5 HSR 2



المزايا

- ك عدد كيلومترات أعلى
- ك متانة إضافية
- ك قابلية لتجديد المداس

Safe and economic on every road

315/80 R 22.5 HSR 2



Features

- ك Improved Mileage
- ك Increased Durability
- ك Retreadability

Product Technical Features and Benefits

Customized read geometry

Maximum life expectancy

Optimized contour

Even wear pattern under all load conditions ensure balanced pressure distribution in the ground contact patch for extended tread life and product performance

Additional features and benefits

- › Maximum grip with minimum wear through innovative tread compound
- › Reduced rolling resistance for better fuel economy
- › Retreadability



HSR 2

- › Regional Steer
- › Optimized for regional hauling on all-position fitment

Technical data

Tyre Size	Operating Code			Rim		Tyre Dimensions						Load capacity (kg) per axle at tyre pressure (bar) (psi)																																		
	Pattern	Load/Speed Index	Speed Index and reference Speed (km/h)	TT/TL	Rim Width	Distance between Rim Centers	Max. Standard value in service		Design Value	Stat Radius	Rolling circumference	LI*	Tyre Fitment	4.5 (65)	5.0 (73)	5.5 (80)	6.0 (87)	6.5 (94)	7.0 (102)	7.5 (109)	8.0 (116)	8.5 (123)	9.0 (131)																							
							Width	Outer -Ø																Width +1%	Outer -Ø ±1%	±1.5%	±2%																			
315/80 R 22.5	HSR2	156/150 L (154/150 M)	L 120 (M 130)	TL	9.00	351	318	1096	312	1076	500	3282	156	S	4590	4995	5390	5780	6165	6540	6910	7280	7640	8000	154	S	4505	4905	5290	5675	6050	6420	6785	7140	7500	150	D	8055	8760	9455	10140	10810	11470	12120	12765	13400

For more information, visit:
www.continental-me.com

المزايا التقنية للمنتج

تصميم خاص للمداس

عمر أطول للإطار / عدد كيلومترات أعلى

شكل أمثل لهيكل الإطار

توزيع متوازن للحمولة خلال الاستخدام تؤدي إلى تآكل منتظم في طبقة المداس (الطبقة الخارجية) و عدد كيلومترات أعلى

مزايا وخصائص إضافية

- › تركيبة مطاط خاصة للمداس تؤدي إلى تماسك أقوى خلال الاستخدام و تآكل أقل
- › تقليل مقاومة التدحرج لتقليل استهلاك الوقود
- › قابلية لتجديد المداس



HSR 2

- › إطار مناسب لجميع المحاور
- › مَطَوَّر ليكون مثاليا لسيارات النقل على الطرق المعبدة

البيانات التقنية

Tyre Size	Operating Code			Rim		Tyre Dimensions						Load capacity (kg) per axle at tyre pressure (bar) (psi)																																		
	Pattern	Load/Speed Index	Speed Index and reference Speed (km/h)	TT/TL	Rim Width	Distance between Rim Centers	Max. Standard value in service		Design Value	Stat Radius	Rolling circumference	LI*	Tyre Fitment	4.5 (65)	5.0 (73)	5.5 (80)	6.0 (87)	6.5 (94)	7.0 (102)	7.5 (109)	8.0 (116)	8.5 (123)	9.0 (131)																							
							Width	Outer -Ø																Width +1%	Outer -Ø ±1%	±1.5%	±2%																			
315/80 R 22.5	HSR2	156/150 L (154/150 M)	L 120 (M 130)	TL	9.00	351	318	1096	312	1076	500	3282	156	S	4590	4995	5390	5780	6165	6540	6910	7280	7640	8000	154	S	4505	4905	5290	5675	6050	6420	6785	7140	7500	150	D	8055	8760	9455	10140	10810	11470	12120	12765	13400

لمزيد من المعلومات، الرجاء زيارة الموقع الإلكتروني:
www.continental-me.com

Continental 
The Future in Motion

إطارات شاحنات
نقل البضائع

Goods

Continental 
The Future in Motion

آمنة واقتصادية على كافة الطرقات

385/65 R 22.5 HSR 2



المزايا

- كعدد كيلومترات أعلى <
- متانة إضافية <
- قابلية لتجديد المداس <

Safe and economic on every road

385/65 R 22.5 HSR 2



Features

- Improved Mileage & handling >
- Increased Durability >
- Retreadability >

Product Technical Features and Benefits

Belt design Special belt design to enhance good handling characteristics on steering axle

Customized tread geometry Maximum life expectancy

Optimized wide contour Even wear pattern under all load conditions ensuring balanced pressure distribution in the ground contact patch for extended tread life and product performance

Additional features and benefits

- > Maximum grip with minimum wear through innovative tread compound.
- > Reduced rolling resistance for better fuel economy
- > Air-keep inner liner to maintain proper inflation pressure for longer



HSR 2

- > Steer / all position
- > Optimised mainly for on - road hauling

Technical data

Tyre Size	Operating Code				Rim Width	Tyre Dimensions					Load capacity (kg) per axle at tyre pressure (bar) (psi)											
	Pattern	Load/ Speed Index	Speed Index and reference Speed (km/h)	TT/ TL		Max. Standard value in service	Design Value		Stat Radius	Rolling circumference	LI	Tyre Fitment	4.5	5.0	5.5	6.0	6.5	7.0	7.5	8.0	8.5	9.0
							Width	Outer -Ø					Width +1%	Outer -Ø ±1%	±1.5%	±2%	(65)	(73)	(80)	(87)	(94)	(102)
385/65 R 22.5	HSR2	160/ K (158 L)	K 110 (M 120)	TL	11.75 12.25	405 410	1096 394	389 1072	495	3267	160 158	S S	5165 5110	5620 5555	6065 6000	6505 6430	6935 6855	7360 7275	7775 7690	8190 8095	8595 8500	9000

الخصائص والمزايا التقنية للمنتج

تصميم الحزام تصميم خاص للحزام لتعزيز خصائص التحكم على محور توجيه الإطار

هندسة مداس مصممة حسب الطلب أقصى حد للعمر المتوقع

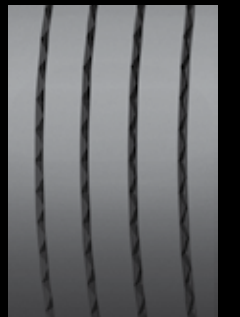
محيط عريض محسن نقشات لتآكل متساو في ظل جميع ظروف التحميل مما يضمن توزيع متوازن للضغط على رقعة التماس مع الأرض لتمديد عمر المداس وأداء المنتج

- < قبضة ممتازة مع حد أدنى من التآكل من خلال المكون المبتكر للمداس
- < مقاومة تدحرج منخفضة لتوفير أفضل للوقود
- < بطانة داخلية تحتفظ بالهواء للحفاظ على ضغط الهواء المناسب لفترة أطول

خصائص ومزايا إضافية

HSR 2

- < توجيه/ كافة الأوضاع
- < محسن لنقل البضائع



البيانات التقنية

Tyre Size	Operating Code				Rim Width	Tyre Dimensions					Load capacity (kg) per axle at tyre pressure (bar) (psi)											
	Pattern	Load/ Speed Index	Speed Index and reference Speed (km/h)	TT/ TL		Max. Standard value in service	Design Value		Stat Radius	Rolling circumference	LI	Tyre Fitment	4.5	5.0	5.5	6.0	6.5	7.0	7.5	8.0	8.5	9.0
							Width	Outer -Ø					Width +1%	Outer -Ø ±1%	±1.5%	±2%	(65)	(73)	(80)	(87)	(94)	(102)
385/65 R 22.5	HSR2	160/ K (158 L)	K 110 (M 120)	TL	11.75 12.25	405 410	1096 394	389 1072	495	3267	160 158	S S	5165 5110	5620 5555	6065 6000	6505 6430	6935 6855	7360 7275	7775 7690	8190 8095	8595 8500	9000