

**Continental**   
The Future in Motion

إطارات حافلات  
نقل الأفراد

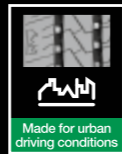
**Continental**   
The Future in Motion

People

## Conti Urban HA3 275/70 R 22.5

الإطار الأمثل لنقل الركاب داخل المدينة

الجيل الثالث... تقوده متطلباتكم



إطارات مصممة لنقل الركاب داخل المدن

- < أقصى قدر من السلامة
- < قدرة فائقة على التحمل
- < توفير الراحة أثناء الرحلة



## Conti Urban HA3 275/70 R 22.5

Whoever you transport through the city: The Conti Urban

GENERATION 3. DRIVEN BY YOUR NEEDS.



The tough tyre for downtown and city traffic

- > Maximum safety
- > Increased durability
- > Comfortable ride

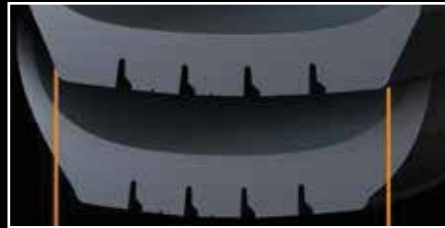


# Conti Urban

## THE TOUGH TYRE FOR DOWNTOWN AND CITY TRAFFIC

GENERATION 3. DRIVEN BY YOUR NEEDS.

### Product highlights



Example: Wider tread width

#### Maximum safety

- Wider tread width ensuring excellent cornering stability under urban driving conditions
- High density interlocking sipes for excellent grip



Example: Higher casing wire density

#### Increased durability

- Higher casing wire density and thickness for better curbing resistance
- Increased sidewall thickness for improved protection

### Further technical features

- Dedicated new urban bus tire contour layout, improving tire endurance together with wear picture
- Improved tread volume with high abrasion-resistant compound
- New regrooving indicators  
Benefit: longer tire life leads to long-term cost reduction
- Staggered siping technology with reduced noise intensity and optimized noise frequency  
Benefit: quieter running and increased ride comfort
- Durable casing for premium retreadability
- Retreading recommendation according to ContiLifeCycle standards on the sidewall for precise buffing contour  
Benefit: optimal retreadability enabling operational efficiency

### Technical data

Tyre Size	Operating Code			Rim		Tyre Dimensions						Load capacity (kg) per axle at tyre pressure (bar) (psi)																																																
	Pattern	Load/ Speed Index	Speed Index and reference Speed (km/h)	TT/ TL	Rim Width	Min. Distance between Rim Centers	Max. Standard value in service		Design Value	Stat Radius	Rolling circumference	LI	Tyre Fitment	Load capacity (kg) per axle at tyre pressure (bar) (psi)																																														
							Width	Outer -Ø						Width +1%	Outer -Ø ±1%	±1.5%	±2%	4.5 (65)	5.0 (73)	5.5 (80)	6.0 (87)	6.5 (94)	7.0 (102)	7.5 (109)	8.0 (116)	8.5 (123)	9.0 (131)																																	
275/70 R 22.5	Conti Urban HA3	150/145 J (152/148 E)	J 100 (E 70)	TL	7.50	303	280	974	269	958	445	2922	152	S	4075	4435	4785	5130	5470	5805	6135	6460	6780	7100	150	S	3845	4185	4515	4840	5160	5475	5790	6095	6400	6700	148	D	7235	7870	8495	9105	9710	10305	10885	11465	12035	12600	145	D	6660	7245	7820	8385	8940	9485	10025	10555	11080	11600

For more information, visit:  
[www.continental-me.com](http://www.continental-me.com)

# Conti Urban

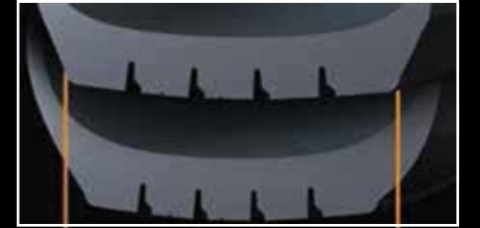
## الإطار الأمثل لنقل الركاب داخل المدينة

الجيل الثالث... تقوده متطلباتكم

### المزايا

#### أقصى قدر من السلامة

- مدايس إطار أعرض لضمان أقصى قدر من صى قدر من الثبات عند الانعطاف في ظل ظروف القيادة في المدن
- نقشة إطار مخصّصة لتماسك مثالي أفضل



مثال: زيادة عرض مدايس الإطار

#### متانة أفضل للهيكل

- زيادة كثافة أسلاك هيكل الإطار والمطاط لتدعيم جانب الإطار
- زيادة سُمك مطاط الجوانب لحماية إضافية من احتكاك الإطار مع الأرصفة



مثال: أسلاك فولاذية أكثر في هيكل الإطار

### المزايا التقنية للمنتج

- تصميم جديد لمحيط إطار حافلات المناطق الحضرية يحسن عمر الإطار وتأكله
- تحسين حجم المدايس بتركيبة فائقة مقاومة للسحج
- مؤشرات جديدة لإعادة ضبط التجاوبف
- الميزة: طول عمر الإطار يؤدي إلى تخفيض التكلفة على المدى الطويل
- تكنولوجيا تقطيع شقوق رقيقة بالإطار مع تخفيض حدة الصوت وتحسين تردد الضوضاء
- الميزة: دوران هادئ للإطار وزيادة الراحة أثناء ركوب السيارة
- متانة الغلاف ضمن قابلية عالية لتجديد المدايس
- توصيات تجديد المدايس حسب معايير ContiLifeCycle على الجدار الجانبى لمحيط لامع
- الميزة: قابلية عالية لتجديد المدايس تضمن الكفاءة التشغيلية

### البيانات التقنية

Tyre Size	Operating Code			Rim		Tyre Dimensions						Load capacity (kg) per axle at tyre pressure (bar) (psi)																																																
	Pattern	Load/ Speed Index	Speed Index and reference Speed (km/h)	TT/ TL	Rim Width	Min. Distance between Rim Centers	Max. Standard value in service		Design Value	Stat Radius	Rolling circumference	LI	Tyre Fitment	Load capacity (kg) per axle at tyre pressure (bar) (psi)																																														
							Width	Outer -Ø						Width +1%	Outer -Ø ±1%	±1.5%	±2%	4.5 (65)	5.0 (73)	5.5 (80)	6.0 (87)	6.5 (94)	7.0 (102)	7.5 (109)	8.0 (116)	8.5 (123)	9.0 (131)																																	
275/70 R 22.5	Conti Urban HA3	150/145 J (152/148 E)	J 100 (E 70)	TL	7.50	303	280	974	269	958	445	2922	152	S	4075	4435	4785	5130	5470	5805	6135	6460	6780	7100	150	S	3845	4185	4515	4840	5160	5475	5790	6095	6400	6700	148	D	7235	7870	8495	9105	9710	10305	10885	11465	12035	12600	145	D	6660	7245	7820	8385	8940	9485	10025	10555	11080	11600

لمزيد من المعلومات، الرجاء زيارة الموقع الإلكتروني:  
[www.continental-me.com](http://www.continental-me.com)

The first part of the document discusses the importance of maintaining accurate records in a business setting. It highlights how proper record-keeping can help in identifying trends, making informed decisions, and ensuring compliance with various regulations. The text emphasizes that records should be organized, up-to-date, and easily accessible to all relevant personnel.

Next, the document addresses the challenges associated with data management in the digital age. With the increasing volume of data generated by various sources, businesses face significant difficulties in storing, securing, and analyzing this information. The text suggests implementing robust data management strategies, including regular backups, strong security protocols, and the use of advanced analytics tools to extract meaningful insights from the data.

The third section focuses on the role of technology in streamlining business operations. It explores how automation and digital tools can reduce manual errors, save time, and improve overall efficiency. Examples are provided for various business processes, such as invoicing, inventory management, and customer relationship management, demonstrating how technology can be leveraged to enhance productivity and reduce costs.

Finally, the document concludes by discussing the importance of continuous learning and adaptation in a rapidly changing business environment. It encourages businesses to stay updated on the latest industry trends, invest in employee training, and be open to adopting new technologies and strategies. The text stresses that a commitment to growth and innovation is essential for long-term success in a competitive market.